

**KASTAMONU ÜNİVERSİTESİ**

**COĞRAFYA BÖLÜMÜ**

**ŞEHİR COĞRAFYASI**

**DERS SUNUMU**

**DR. ZUHAL DİLER**

# Şehirsel fonksiyonlar

- İdari
- Kültürel
- Sanayi
- Ticaret
- Ulaşım
- Turizm
- Güvenlik
- Sağlık
- Tarım
- Mezarlıklar

# Ulaşım Fonksiyonu

- Ulaşım, insanlar, kaynaklar, eşyalar, fikir ve bilgilerin bir yerden başka bir yere taşınmasıdır. Bu çerçevede ulaşım bütün ulaşım ve haberleşme şekillerini kapsamaktadır.
- Şehirlerin kuruluşu nedenlerinden biri de ulaşımın olmasıdır. Şehirlerin ortaya çıkışında ulaşım kolaylığı önemli rol oynamıştır. Özellikle nehir ağzlarında, ovalarda yolların birbiriyle kesiştiği kavşaklarda veya bu gibi gidiş ve geliş elverişli yerlerde ilk şehirlerin kurulduğu görülmektedir.

- Şehirlerin ortaya çıkışı kadar gelişimi de ulaşım faaliyetleri ile yakından ilgilidir.
- Şehirler kendi kendine yeterli olmayan dışa bağımlı yerleşmelerdir. Ayrıca şehirler çevresindeki alanların çeşitli hizmetlerinin merkezi durumundadırlar.
- Bu hizmetler şehir dışına ne kadar uzaklara yayılır ise hem şehir kazanır hem de şehrin fonksiyonel etki alanı o kadar genişler.

- Ulaşım şehir fizyonomisinin şekillenmesinde etkili olmakta ve şehirlerin morfolojik gelişiminde önemli roller üstlenmektedir.
- Ulaşım kesin olarak yerleşme sisteminin bir parçası ve bu sistem içinde bir hizmet alt yapısıdır.

- Kara ulařımı gerek Őehir iēi gerekse Őehirlerarası ulařımın saęlanmasında nemli bir yere sahiptir.
- zellikle Őehir iēi ulařım sistemlerinin geliřmiř olması Őehrin sonraki geliřim dnemlerini de nemli derecede etkilemektedir.



Toplu tařımada en 6nemli 6zelliklerden bir tanesi g6zergah seęimidir.

řehir ięi ulařımının g6zergah seęimindeki en 6nemli etken yolcu kapasitesi ve eriřebilirliktir.



- Demiryolu ulařımı da Őehirlerin geliřiminde 3nemlidir.
- Gerek metro ve hafif raylı sistemler gerekse Őehirler arası baęlantıları saęlayan demir yolları Őehirlerin fonksiyonel anlamda geliřmesini ve b3y3mesini temin etmektedir.



- Örneğin şehir içi metro ve hafif raylı sistemler erişilebilirliği kolaylaştırmakta bu sayede şehrin en ücra noktasına en kısa sürede ulaşım sağlanmaktadır. Demir yollarının varlığı özellikle şehrin hizmet alanlarını da etkilemektedir.



- Hava ve deniz taşımacılığı da şehirlerin gelişimini ve şehirsal arazi kullanımını etkiler.
- Hava alanlarının yapım yerleri, limanlar ve bunlara ait tesisler şehirsal arazi kullanımı açısından önemlidir.



- Bir Őehir ne kadar fazla ulaŐım sistemine sahipse o Őehrin geliŐimi de o kadar istikrarlı olmaktadır.

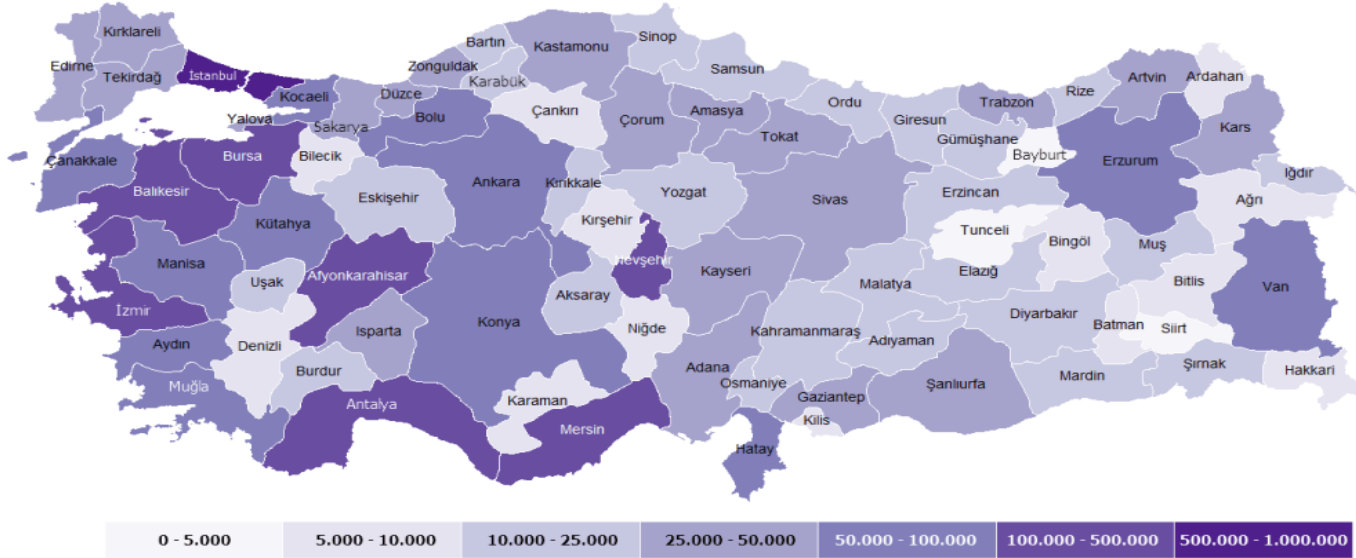


# Turizm Fonksiyonu

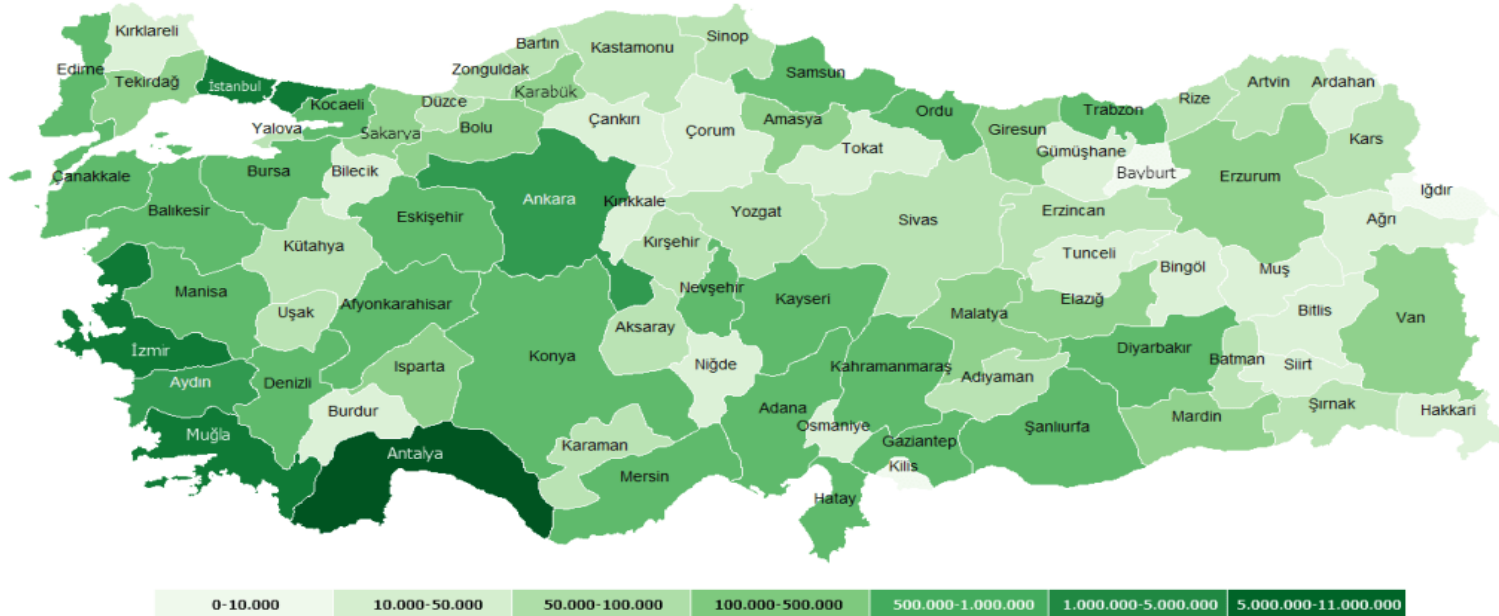
- Turizm ile şehirler arasında çok yönlü bir ilişki söz konusudur.
- Şehir içi arazi kullanışı turizmden etkilenebileceği gibi, şehir ve yakın çevresi arasındaki ilişki turizm olgusu nedeniyle daha da güçlenebilir.
- Başka bir anlatımla turizm için şehir, şehir içinde turizm gereklidir.



İl Bazlı Gelen Turist Sayısı Haritası (Kış Dönemi)



İl Bazlı Gelen Turist Sayısı Haritası (Yaz Dönemi)



**Şehirleşme ile birlikte yerleşme yerinin ortalama büyüklüğü de artmaktadır.**



**Artan sanayi faaliyetleri, gürültü, konut ve çalışma yeri arasındaki uzaklık gibi nedenlerle şehirler yaşanması güç olan yerler olarak bilmektedir. Şehirler sadece potansiyel turistlerin yaşadığı yerler değildir.**



**Aynı zamanda turizm destinasyonlarıdır. Şehir yerleşmeleri gerek kendi sakinleri ve gerekse turistler tarafından kullanılacak birçok turizm çekiciliklerini barındırırlar.**



**Turizmin coğrafi görünümün, yapı, şekil, kullanımı ve korunması ile yakından ilgilidir.**

**Turizmin coğrafi görünümüne etkisini iki şekilde ele almak mümkündür.**

**Bir oteller diğer konaklama tesisleri ve turizm endüstrisi yoluyla şehirde meydana getirdiği değişimler iki milli parklar ve doğal alanların kurulması ve korunmasıyla ilgili etkilerdir.**



**Turizm aynı zamanda şehirlerin sosyo-kültürel yapısını da etkilemektedir. Sosyo-kültürel ortam dil, gelenek, yaşam biçimi, folklor, güvenlik misafirperverlik bir şehrin genel yaşanılabilirliği ile ilgilidir. Turizm faaliyetlerinin yoğun olduğu şehirlerde şehrin kendine özgü yaşam biçimi, yerini çok kültürlülüğe bırakır.**



**Küçük yerlerde homojen toplum yapısı daha heterojen bir yapıya kavuşur.  
Turizm şehirlerin dünyaya açılan penceresidir.  
Turizm faaliyetleri şehirlerin ticari fonksiyonlarını kültürel fonksiyonlarını sosyal fonksiyonlarını önemli derecede etkilemektedirler.**



# Güvenlik Fonksiyonu

- Şehirlerin sunduğu hizmetlerden biri de güvenlik hizmetleridir. Bu tür hizmetler kapsam olarak geniştir.
- Güvenlik hizmetleri bir yandan yurdun muhtemel savunmasını bir yandan da iç güvenliğinin sağlanmasında önemli bir yere sahiptir.
- Güvenlik fonksiyonu günümüzde önemi azalmış gibi görünse de bu ülkeden ülkeye hatta bir ülkenin bölgesel farklılığına göre değişebilir.

- Bir şehirde askeri garnizonların, taburların veya kışlaların bulunması şehre fazladan nüfusun gelmesi anlamına gelmektedir.
- Böylece askeri nüfus beraberinde tüketici nüfus olarak algılanmakta ve şehrin gelişimine katkı sağlamaktadır.
- Askeri alanlar aynı zamanda şehir içi arazi kullanımının değişmesinde de etkilidir.
- Ülkemizde özellikle büyük merkezlerde askeri alanların şehirlerin merkezinde bulunduğu dikkate alındığında bu garnizonları çevresinde diğer mekansal kullanım alanını geliştirdiği söylenebilir.

# Sağlık Fonksiyonu

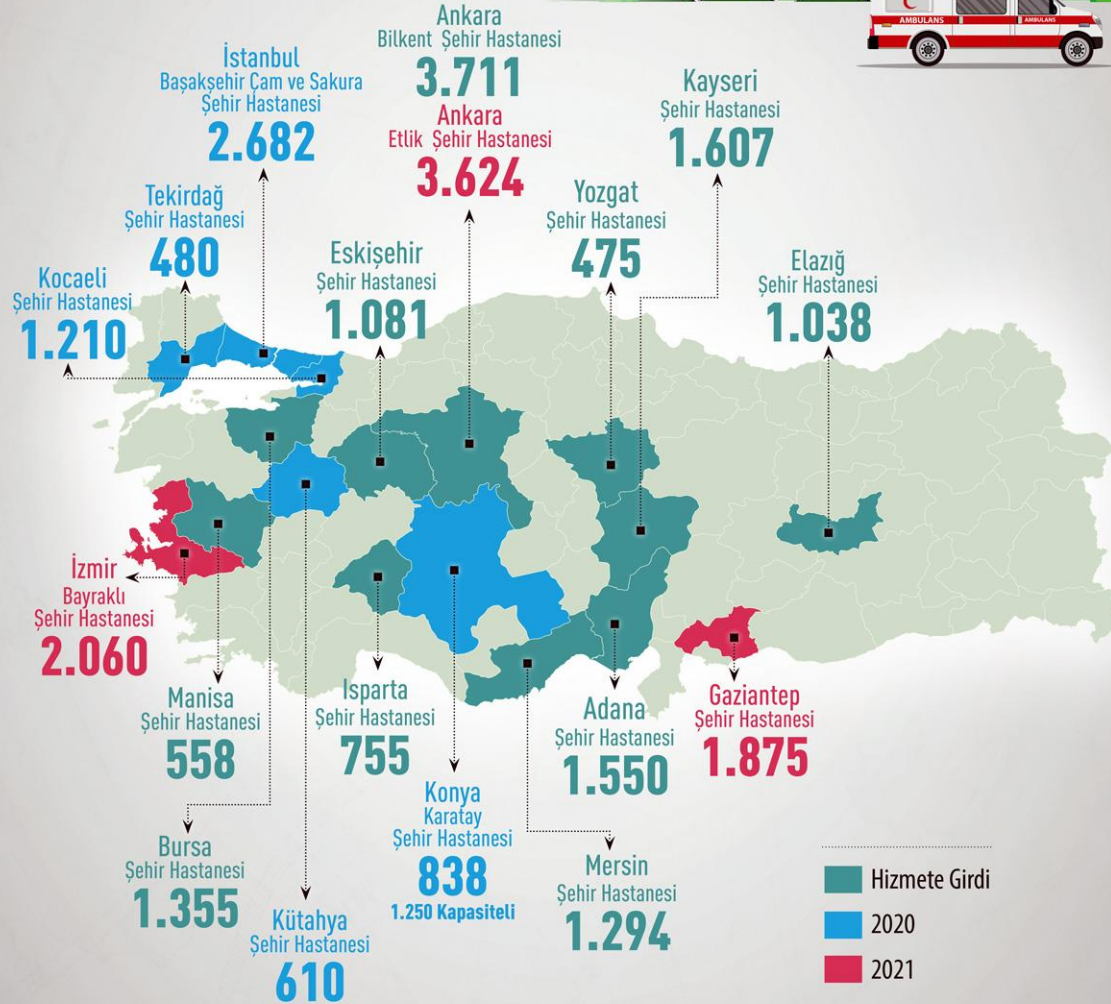
- Şehirsel ortamda toplumun ruhsal ve bedensel açıdan uygun bir yaşantı sürdürebilmesi öncelikle sağlık kurumlarının mevcut olmasına, bunların nüfusta orantılı bir kapasitede bulunmasına ve bunların medikal ihtiyaçlara göre donatılmış olmasına bağlıdır.



- Türk şehir yapısında Selçuklular ve Osmanlılardan beri sağlık hizmetleri şehirlerin ayrılmaz bir parçası olarak görülmektedir.
- Sağlık hizmetleri konusunda çalışma yapılırken sağlık tesislerinin sayısı, personel sayısı, yatak kapasiteleri, 1000 nüfusa düşen hekim sayısı ve yatak sayısı gibi kriterler dikkate alınır.



# TÜRKİYE'NİN ŞEHİR HASTANELERİ VE KAPASİTELERİ



- Hiç kuşkusuz ülkemizde sağlık hizmetleri yönünden en yeterli yerleşmeler il merkezleri sağlık fonksiyonların gelişmesinde önemli bir etkiye sahipken, üniversitelerin varlığı bunların sayısını da artırmaktadır.
- Sağlık tesislerinin şehir içi arazi kullanımında da önemli bir yeri söz konusudur. Yine eczaneler özel muayenehaneler, sağlık ocakları ve bunların da artışı şehrin sağlık fonksiyonunda ve erişebilirlik de önemli bir yere sahiptir.



# Tarım Fonksiyonu

- Şehir denince kır yerleşmesinin aksine toprağa bağlı olmayan yerleşmeler akla gelir.
- Oysa bu tanımlar şehrin çevresini kendi haline bırakmış, kendini tamamen ticaret ve sanayi gibi tarım dışı faaliyetlere adanmış yerleşmeler akla gelmemelidir.

- Şehir sakinleri kırsal kesimde tarımsal araziye sahip olabilecekleri gibi, kırsal kesim çeşitli tarım ürünleri ile şehir sakinlerinin yiyecek ve özellikle hammadde ihtiyacını karşılayabilmektedir.
- Şehirselle tarım, şehirselle alanda yiyecek ve diğere bitkisel ürünler üretimi ile ilgili faaliyetlerdir.

- Başka bir deęişle Őehirsel tarım, gıda maddesi veren ve vermeyen bitkilerin, tarım ürünlerinin Őehirsel alanın içinde veya kenarında Őehirsel pazar için yetiştirilmesi, işlenmesi ve dağıtılması faaliyetleriyle hayvan besiciliğini ifade etmektedir.
- Bu tür faaliyetler ev bahçeleri yanında damlarda, saksılarda kara ve demir yolu kenarlarında, yüksek gerilim hatlarının altlarında ve Őehirdeki boş bulunan hemen hemen her alanda yapılmaktadır

## Mezarlıklar

- Şehirsel mekanda ortaya çıkan başka bir kullanım biçimi mezarlıklardır.
- Bunlar şehir içi arazi kullanımında az yer kaplarlar ancak önemleri büyüktür.
- Ziyaret edilen yer anlamına gelen mezarlıklar Manevi ve mistik anlamlar yüklü hem yer hem de coğrafi görünümlü yerlerdir.

- Mezarlıklar, mimarileri şehir planlaması ile ilgili sosyal statünün göstergesi olmaları, etnik ayrımın mevcut olup olmaması gibi birçok özellikleri ile şehir hakkında bizlere fikir vermektedirler.
- Mezarlıklar genel mezarlık ve camii veya kilise ya bağlı mezarlıklar şeklinde ele alınabilmektedir